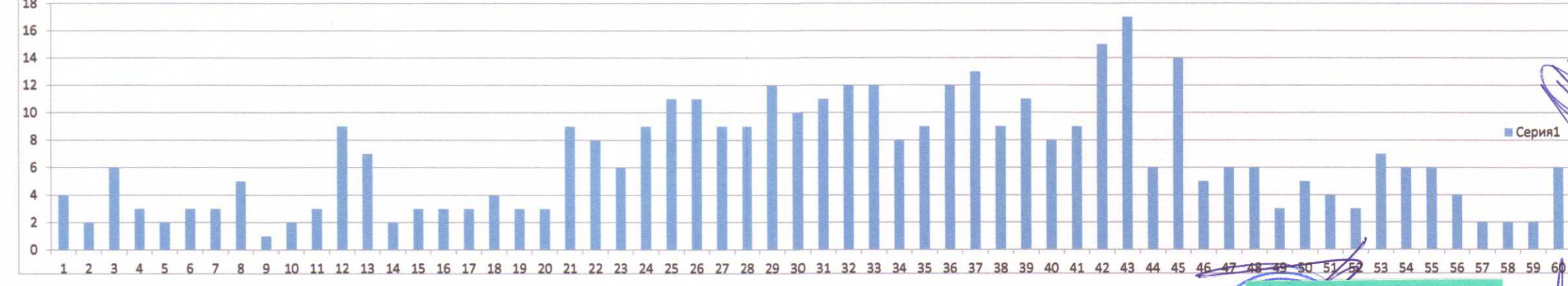


Линейен график за изпълнение на обект : „Изграждане на тръбен стоманобетонен водосток ф-2000, l=99.00м, по ул. „Миньорска” с. Ерма река, община Златоград“

№	Дейност/задача/операция	м-ка	к-во	кол. труд	труд общо	р-ци	бр. дни	1	2	3	4	5	6	7	8	9	10	11	12	13	14	15	16	17	18	19	20	21	22	23	24	25	26	27	28	29	30	31	32	33	34	35	36	37	38	39	40	41	42	43	44	45	46	47	48	49	50	51	52	53	54	55	56	57	58	59	60
	Откриване на строителната площадка	дни	1			4	4																																																												
I. ДЕМОНТАЖ НА СЪЩЕСТВУВАЩ ВОДОСТОК Ф1500, L=42m																																																																			
1	РАЗРУШАВАНЕ НА БЕТОН ОКОЛО ВТОК СЪЩЕСТВУВАЩ ВОДОСТОК Ф1500	м3	2.40	3.20	7.68	2	0.48																																																												
2	ДЕМОНТАЖ НА СЪЩЕСТВУВАЩ ТРЪБЕН СТОМАНОБЕТОНОВ ВОДОСТОК Ф1500	м	42.00	2.00	84.00	1	10.50																																																												
3	НАТОВАРВАНЕ СТОМАНОБЕТОНОВИ ТРЪБИ Ф1500 С КРАН НА САМОСВАЛ	бр.	42.00	1.00	42.00	1	5.25																																																												
4	ПРЕВОЗ СТОМАНОБЕТОНОВИ ТРЪБИ Ф 1500 СЪС САМОСВАЛ НА 1 КМ	бр.	42.00																																																																
5	РАЗТОВАРВАНЕ НА СТОМАНОБЕТОНОВИ ТРЪБИ Ф1500	бр.	42.00	0.10	4.20	1	0.53																																																												
6	РАЗРУШАВАНЕ НА БЕТОНОВА ОСНОВА ПОД СЪЩЕСТВУВАЩ ВОДОСТОК	м3	16.80	3.20	53.76	2	3.36																																																												
7	РАЗВАЛЯНЕ НА СЪЩЕСТВУВАЩА КАМЕННА ЗИДАРИЯ НА ВАРОЦИМ Р-Р РЦ	м3	3.20	4.44	14.21	1	1.78																																																												
8	НАТОВАРВАНЕ СТРОИТЕЛНИ ОТПАДЪЦИ С БАГЕР НА САМОСВАЛ	м3	22.40																																																																
9	ПРЕВОЗ СТРОИТЕЛНИ ОТПАДЪЦИ СЪС САМОСВАЛ НА 1КМ	м3	22.40																																																																
10	ДЕМОНТАЖ НА СЪЩЕСТВУВАЩ ПОДХОД ОТ МЕТАЛНА КОНСТРУКЦИЯ	бр.	1.00	8.80	8.80	2	0.55																																																												
II. ТРЪБЕН СТОМАНОБЕТОНОВ ВОДОСТОК Ф2000, L=99м																																																																			
1	ИЗКОП С БАГЕР В ЗЕМНИ ПОЧВИ ПРИ ДВЕ УТЕЖЕНИ УСЛОВИЯ НА ТРАНСПОРТ	м3	442.00																																																																
2	ИЗКОП С ШИРИНА НАД 1.2 М И ДЪЛЪ. ОТ 0, 2М РЪЧНО НЕУКРЕПЕН	м3	110.00	2.40	264.00	2	16.50																																																												
3	ПРЕХВЪРЛЯНЕ ЗЕМНИ ПОЧВИ ДО 3М ХОРИЗ. ИЛИ 2М ВЕРТ.РАЗСТОЯНИЕ	м3	132.00	0.86	113.52	1	14.19																																																												
4	НАТОВАРВАНЕ ЗЕМНА ПОЧВА С БАГЕР НА САМОСВАЛ	м3	132.00																																																																
5	ИЗКОП СКАЛНИ ПОЧВИ - С ХИДРАВЛИЧЕН ЧУК	м3	117.00																																																																
6	НАТОВАРВАНЕ СКАЛНИ ПОЧВИ	м3	140.00																																																																
7	ИЗКОП В СКАЛНИ ПОЧВИ С КЪРТАЧ РЪЧНО	м3	21.00	1.68	35.32	1	4.42																																																												
8	ПРЕХВЪРЛЯНЕ СКАЛНИ ПОЧВИ ДО 3М ХОРИЗ. ИЛИ 2М ВЕРТ.РАЗСТОЯНИЕ-РЪЧНО	м3	23.00	1.03	23.74	1	2.97																																																												
9	ПРЕВОЗ ЗЕМНИ МАСИ СЪС САМОСВАЛНА 1КМ	м3	714.00																																																																
10	ВОДОЧЕРПЕНЕ С ПОМПА НДО 3000 Л/МИН. И ВИС. 20 ДО 32М	м	20.00	2.00	40.00	1	20.00																																																												
11	ПОЛАГАНЕ БЕТОН В ОСНОВИ ВОДОСТОК С12/15	м3	150.00	2.83	424.20	2	26.51																																																												
12	ПРЕВОЗ НА БЕТОН НА 16 КМ	м3	164.00																																																																
13	КОФРАЖ ОСНОВИ	м2	75.00	1.20	89.70	2	5.61																																																												
14	ДОСТАВКА СТОМАНОБЕТОНОВИ ТРЪБИ Ф2000	м	99.00																																																																
15	МОНТАЖ СТ.БЕТОНОВИ ТРЪБИ Ф2000	м	99.00	2.29	226.22	2	14.14																																																												
16	ЕДНОКРАТНО ОБМАЗВАНЕ ВОДОСТОК С БИТУМ	м2	544.00	0.12	64.19	2	4.01																																																												
17	КОФРАЖ СТЕНИ ПРИ ВТОК ,ОТТОК И ВРЪЗКА ПРИ ХОРИЗОНТАЛНА ЧУПКА	м2	40.00	0.99	39.60	2	2.48																																																												
18	ПОЛАГАНЕ БЕТОН С30/37 СТЕНИ ВТОК ,ОТТОК И ВРЪЗКА ПРИ ХОРИЗ. ЧУПКА	м3	14.00	5.60	78.40	2	4.90																																																												
19	ЗАГОТОВКА И М-Ж ЗАКЛАДНИ ЧАСТИ/ПЛАНКИ/ ЗА М-Ж НА МЕТАЛЕН ПАРАПЕТ	бр.	8.00	0.15	1.20	1	0.15																																																												
20	ДОСТАВКА И МОНТАЖ НА МЕТАЛЕН ПАРАПЕТ ТИП "А" СЪГЛАСНО БДС	м	8.00	0.02	0.16	2	0.01																																																												
21	ГРУНДИРАНЕ НА МЕТАЛЕН ПАРАПЕТ	м2	8.00	0.22	1.76	1	0.22																																																												
22	БОЯДИСВАНЕ С БЛАЖНА БОЯ МЕТАЛЕН ПАРАПЕТ	м2	8.00	0.15	1.23	1	0.15																																																												
23	НАПРАВА НАВРЕМЕННА ПРЕДПАЗНА ОГРАДА С ВИС. 150СМ ОКОЛО ИЗКОПИТЕ	м	80.00	0.20	16.00	2	1.00																																																												
24	НАТОВАРВАНЕ ПОЧВА С БАГЕР НА ТРАНСПОРТ ОТ ДЕПО ЗА ОБРАТЕН НАСИП	м3	552.00																																																																
25	ИЗКОП РЕЧНА БАЛАСТРА НА ТРАНСПОРТ С БАГЕР ЗА ОБРАТЕН НАСИП	м3	315.00																																																																
26	ПРЕВОЗ ЗЕМНИ МАСИ СЪС САМОСВАЛНА 1КМ	м3	1005.00																																																																
27	РАЗРИВАНЕ С БУЛДОЗЕР НА ЗЕМ.ПОЧВИ ЗА ОБРАТЕН НАСИП	м3	694.00																																																																
28	РЪЧНО ЗАСИПВАНЕ НА ЗЕМНИ ПОЧВИ ЗА ОБРАТЕН НАСИП	м3	173.00	0.38	65.74	1	8.22																																																												
29	НАТОВАРВАНЕ СК. ПОЧВИ НА ТРАНСПОРТ С БАГЕР ОТ ДЕПО ЗА ОБРАТЕН НАСИП	м3	138.00																																																																
30	РАЗРИВАНЕ С БУЛДОЗЕР НА СКАЛНИ МАСИ ЗА ОБРАТЕН НАСИП	м3	110.00																																																																
31	РЪЧНО НАСИПВАНЕ НА СКАЛНИ ПОЧВИ ЗА ОБРАТЕН НАСИП	м3	28.00	0.64	17.92	2	1.12																																																												
32	ВАЛИРАНЕ ОБРАТЕН НАСИП ОТ ЗЕМНИ МАСИ НА ПЛАСЛОВЕ ПОД 40СМ	м3	1005.00																																																																
33	ДОСТАВКА И МОНТАЖ НА БЕТОНОВ КОНУС ЗА РШ Н=50СМ	бр.	1.00	0.20	0.20	1	0.03																																																												
34	ДОСТАВКА И МОНТАЖ НА БЕТОНОВ КАПАК Ф60 ЗА РШ	бр.	1.00	1.62	1.62	1	0.20																																																												
35	ВЪЗСТАНОВЯВАНЕ НА ОГРАДА ОТ БУТОБЕТОН С12/15	м3	9.60	2.83	27.15	2	1.70																																																												
36	НАПРАВА НА СУХА КАМ. ЗИДАРИЯ ЗА УКРЕПВАНЕ НА НАСИПА ПРЕДИ ВТОКА	м3	6.00	2.92	17.52	2	1.10																																																												
37	ЗАЧИСТВАНЕ КОРИТО ДЕРЕ ПРЕДИ ВТОК И ПРЕВОЗ С РЪЧНА КОЛИЧКА ДО 50 М	м3	5.00	2.40	12.00	2	0.75																																																												
38	НАПРАВА НА ПЕРДАШЕНА ЦИМЕНТОВА ЗАМАЗКА ПО ВЕРТИКАЛНИ СТЕНИ	м2	18.00	0.66	11.84	1	1.48																																																												
39	ЕДНОКРАТНО ОБМАЗВАНЕ С БИТУМ	м2	18.00	0.12	2.12	1	0.27																																																												
40	З-КА И М-Ж АРМИРОВКА СТЕНИ ПРИ ВТОК,ОТТОК И ВРЪЗКА ПРИ ХОР. ЧУПКА	кг	720.00	0.07	49.68	2	3.11																																																												
III. НАПРЕЧНА ДЪЖДОПРИЕМНА ШАХТА																																																																			
1	РЪЧЕН ИЗКОП ЗП ЗА ДЪЖДОПРИЕМНА РЕШ. ШИР. ДО 0.60М, ДЪЛЪ. ДО 2.00М	м3	9.00	2.09	18.85	2	1.18																																																												
2	НАТОВАРВАНЕ И ПРЕВОЗ С РЪЧНИ КОЛИЧКИ ЗЕМНИ ПОЧВИ ДО 50 М	м3	11.00	2.15	23.68	2	1.48																																																												
3	КОФРАЖ ЗА ПРАВИ СТЕНИ	м2	18.00	1.50	26.98	2	1.69																																																												
4	ЗАГОТОВКА И МОНТАЖ АРМИРОВКА -	кг	375.00	0.07	25.88	2	1.62																																																												
5	ПОЛАГАНЕ БЕТОН В СТЕНА И ДЪНО КАНАЛ С30/37	м3	6.30	4.20	26.46	2	1.65																																																												
6	ПРЕВОЗ НА БЕТОН НА 16 КМ	м3	6.30																																																																
7	ЗАГОТОВКА И МОНТАЖ НА МЕТАЛНА РЕШЕТКА ЗАЕДНО С КАСАТА	кг	447.00	0.16	72.41	2	4.53																																																												
IV. КАНАЛИЗАЦИЯ- ВЪЗСТАНОВЯВАНЕ И ТЕКУЩ РЕМОНТ																																																																			
1	ПОДЛОЖКИ ОТ РЕЧЕН ПЯСЪК С ДЕБЕЛИНА 10СМ	м3	6.00	1.15	6.90	1	0.86																																																												
2	ДОСТАВКА И ПОЛАГАНЕ НА БЪЛНООБРАЗНИ ПОЛИЕТ. ТРЪБИС РЕ 200	м	188.00	0.48	90.24	1	11.28																																																												
3	ЗАСИПВАНЕ С РЕЧЕН ПЯСЪК НАД ТРЪБОПРОВОДИ С ДЕБЕЛИНА 30СМ	м3	64.00	0.85	54.40	1	6.80																																																												
4	РЕМОНТ НА РШ С ВИСОЧИНА 3.5М /ВСИЧКИ ВКЛЮЧЕНИ В ТОВА РАЗХОДИ/	бр.	7.00	31.80	222.60	3	9.28																																																												
5	Освобождяване на строителната площадка и съставяне на акт 15	дни	1.00			4	4																																																												

Диаграма на работната ръка



Заявено на
ОМ В. 59 от 33 м
илов
Серия 1